



LED-ARBEITSPLATZBELEUCHTUNG

ARBEITSPLÄTZE SIND UNTERSCHIEDLICH

Wir haben die passende Beleuchtung

Der Killer für schlechtes Licht.
Wir beleuchten jede Branche.

Ihre Branche ist speziell? Ihr Arbeitsplatz ungewöhnlich? Ihre Sehaufgabe höchst anspruchsvoll? Ganz egal, um welche Industrie es geht: Um effizient und zielgerichtet arbeiten zu können, ist die richtige Arbeitsplatzbeleuchtung wesentlich. Denn die steigert die Produktivität. Und welche Branche kann sich schon Konzentrationsschwächen der Mitarbeiter, Ermüdung und Erkrankung leisten?

Jetzt ausschalten.
Schluss mit schlechtem Licht am Arbeitsplatz.

Mit modernen LED-Lösungen von Spelsberg Lichttechnik haben Sie die Waffe gegen Ineffizienz und Produktivitätsmangel am Arbeitsplatz in der Hand. Fehlerquellen werden kalt gemacht, Defizite ausgeschaltet. Für die Beleuchtung von Arbeitsplatzumgebungen, Büros und Industriehallen machen wir Ihnen ein Angebot, das Sie nicht ablehnen können. Damit Sie Ihr Ziel nicht verfehlen.

Wir machen den Job.
In Sachen Beleuchtung.

Sie suchen einen Problemlöser, der Ihrer veralteten Arbeitsplatzbeleuchtung den Garaus macht? Gesucht, gefunden. Wir sind nach DIN EN ISO 9001:2015 zertifizierte Auftragsprofis mit System und deswegen genau die Richtigen für den Job. Spelsberg Lichttechnik kennt keine Probleme. Nur Lösungen.

Wir hören zu. Ohne Wenn und Aber. Unser erfahrenes Team vom Fach heißt Sie herzlich willkommen in der Familie – und zwar mit einem Rundum-Service vom Konzept bis zur fertigungsgerechten Konstruktion.

Systematisch. Strategisch. Zielsicher.



VERTRAUEN IST GUT, KONTROLLE IST **BESSER.**

LED-Lichttechnik nach Arbeitsstättenrichtlinien

Böse Überraschungen lauern nur im Dunkeln.
Höhere Arbeitssicherheit durch unsere Lichttechnik.

Wenn ein Blick nach vorn blendet und ein Blick nach hinten ins Dunkle führt, sollten Sie wachsam werden. Denn eine passende Ausleuchtung von Arbeitsräumen trägt nicht nur zu mehr Effizienz bei. Sie beugt auch Unfällen vor und sorgt so für eine höhere Arbeitssicherheit. Spelsberg Lichttechnik ist VDE-zertifiziert und bietet Ihnen gemäß Arbeitsstättenrichtlinie DIN EN 12464-1 LED-Beleuchtung für die Erstausrüstung sowie für die Nachrüstung.



Rundum ausgeleuchtet. Rundum angepasst.
Lichttemperaturen von 2.700 bis 6.500 Kelvin.

In Sachen Beleuchtung denken wir nicht in Schwarz-Weiß. Schließlich benötigt jede Arbeitsplatzumgebung eine individuelle Lichtfarbe. Diese kann sich bis in kleinste Nuancen von warmem, kaltem oder neutralem Licht unterscheiden. Unsere Produkte decken ein breites Spektrum an Lichttemperaturen zwischen 2.700 und 6.500 Kelvin ab.

Alles unter Kontrolle. Alles im Blick.
Mit flexiblen Lichtlenksystemen.

Damit am Arbeitsplatz alles im Blickfeld bleibt, braucht es eine optimale Ausleuchtung. Diese sollte je nach Raumtiefe und Einfall von Tageslicht individuell an Ihre Arbeitsplatzumgebung angepasst werden. Und direktes Licht am Arbeitsplatz selbst, ohne störende Reflexionen, verhindert potenzielle Fehler oder sogar Unfälle durch Blendung. Die Beleuchtungssysteme von Spelsberg Lichttechnik passen sich jedem Arbeitsraum optimal an.

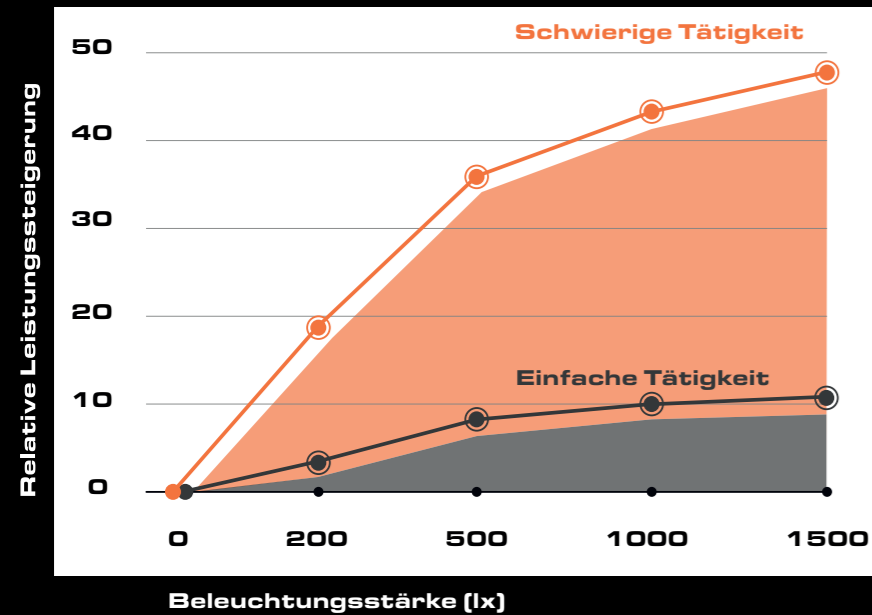
Der Blick über die Schulter. Und über den Tellerrand.
Raffinierte Lichttechnik für smarte Beleuchtung.

Die Entwicklung cleverer Lösungen für moderne und wirtschaftliche Lichttechnik liegt uns besonders am Herzen. Von dimmbaren Lösungen und smarter Lichtsensorik über eine Steuerung per App bis hin zu vernetzungsfähigen und intelligenten Systemen – Spelsberg Lichttechnik steht für Kreativität, Qualität und Modernität in der Beleuchtungsindustrie.

BELEUCHTUNG AM ARBEITSPLATZ

Studien haben bewiesen, dass die Arbeitsleistung bei höheren Lux-Werten proportional zunimmt. Bei einer Beleuchtungsstärke zwischen 750 und 1.500 Lux kann die Arbeitsleistung bei Menschen jeden Alters nachhaltig positiv beeinflusst werden.

Zudem ist das Beleuchtungsniveau am Arbeitsplatz in den letzten Jahren deutlich gestiegen. Von der verarbeitenden Industrie – und insbesondere im Automotive-Sektor – werden zunehmend Minimalanforderungen von mehr als 1.000 Lux gestellt.



EMPFOHLENE BELEUCHTUNGSSTÄRKEN

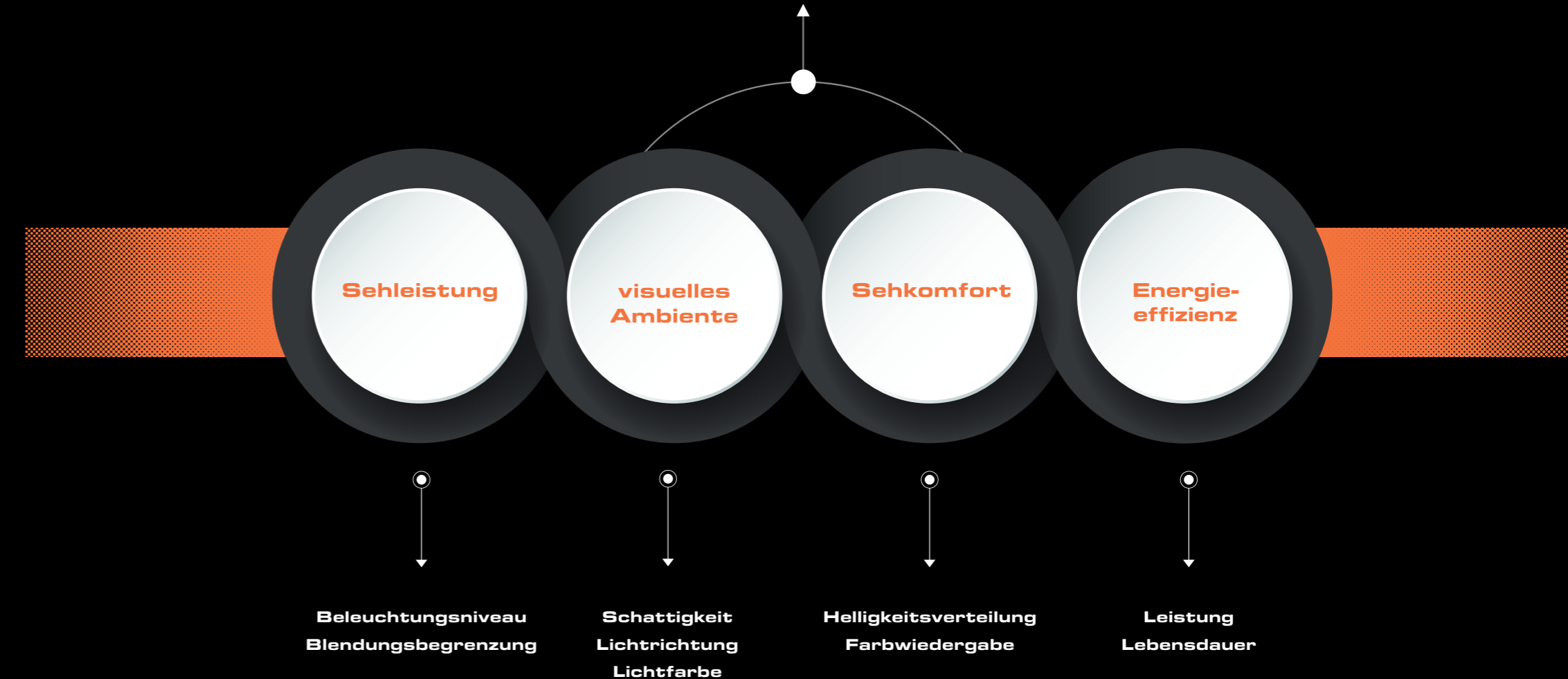
Es gibt verschiedene Normen und Richtlinien für Beleuchtungsanlagen. Diese sind wesentlich, um eine optimale LED-Industriebeleuchtung zu konzipieren und die Sicherheit am Arbeitsplatz zu gewährleisten. Eine der wichtigsten Normen ist die DIN EN 12464-1, deren Umsetzung in unseren Produkten wesentlich ist.

Die DIN EN 12464-1 behandelt die Anforderungen an die Beleuchtung von Arbeitsstätten in Innenräumen. Ziel ist eine optimale Sehleistung und ein optimaler Sehkomfort für Menschen mit normalem Sehvermögen, damit individuelle Sehaufgaben bestmöglich durchgeführt werden können. Zugleich beugt die Einhaltung dieser Richtlinie gesundheitlichen Beeinträchtigungen vor.

Beispiele für empfohlene Beleuchtungsstärken:

- 500 (lx) Test-, Mess- und Inspektionsplätze
- 500 (lx) Bildschirmarbeitsplätze
- 1.000 (lx) Werkzeug-, Lehren- und Vorrichtungsbau
- 1.000 (lx) Präzisions- und Mikromechanik
- 1.000 (lx) Endkontrollen
- 1.000 (lx) Farbprüfungen
- 1.000 (lx) Qualitätskontrollen
- 1.500 (lx) Elektronikwerkstätten, Prüfen, Justieren

Optimale Beleuchtung





LICHTLENKSYSTEME

Unsere Lichtlenksysteme wurden für unterschiedlichste Anforderungen an Lichtverteilung und Lichtlenkung entwickelt. Die optischen Systeme kombinieren eine optimale Nutzung von Tageslicht mit einer effizienten Raumausleuchtung und passen sich individuellen Vorgaben in den Bereichen Entblendung, Energieeffizienz und Farbwiedergabe an.



APL I BASIC LINE MIKROPRISMEN

Die Mikroprismenscheibe der basic-line sorgt für eine homogene Ausleuchtung, mehr Sehkomfort und weniger Strapazierung bei allgemeinen Montage- und Kontrollarbeiten. Und das insbesondere bei reflektierenden Oberflächen. Für allgemeine Kontrollarbeiten gemäß Arbeitsstättenverordnung.



APL I ECO LINE PARABOLRASTER

Ein hochglanzbeschichtetes Parabolraster für eine optimierte Ausleuchtung von Arbeitsplätzen macht die eco-line aus. Zudem wird durch eine reduzierte Blendung die Sehleistung des Nutzers zusätzlich unterstützt. Für permanente Kontrollarbeiten gemäß Arbeitsstättenverordnung.

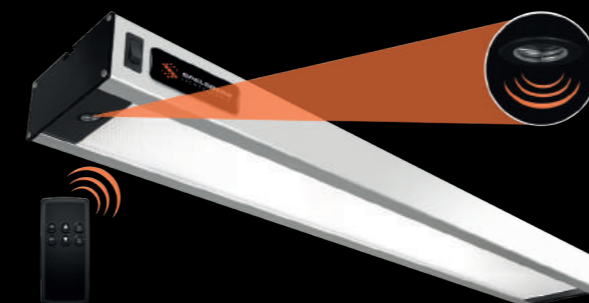
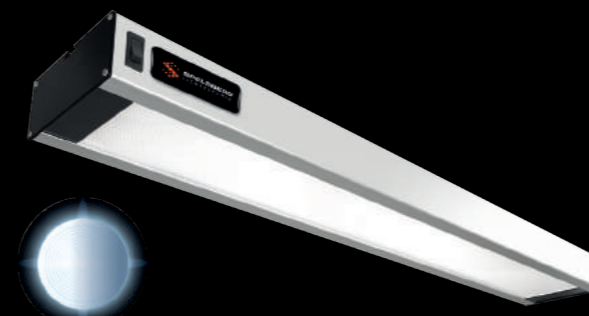


APL II 60° LED-OPTIK

Unsere Produktlinie APL II arbeitet mit einer hochwertigen 60° LED-Optik für eine gleichmäßige Ausleuchtung bei zugleich geringer Systemleistung sowie optimaler Entblendung.

SMARTE UPGRADES FÜR UNSERE PRODUKTE

Clevere Optionen passgenau für individuelle Anforderungen



FLEXIBEL DIMMBAR

Dank unserer dimmbaren Produkt-Varianten haben Sie die Möglichkeit, die Helligkeit der LED-Beleuchtung zu jeder Zeit flexibel und situativ an Ihre Anforderungen anzupassen und Tageslicht optimal zu nutzen.

DIMMBAR MIT SENSE REMOTE STEUERUNG

Unsere Sense-Remote-Produkte verfügen über programmierbare Bewegungsmelder und Helligkeitsfühler sowie Shutter zur Begrenzung der Bewegungserkennung. Sie sind über eine IR-Fernbedienung dimmbar.

TUNABLE WHITE MIT APP CONNECT STEUERUNG

Unsere Tunable-White-Option ermöglicht eine stufenlose Anpassung der Farbtemperatur von 2.700 Kelvin (warmweiß) bis 6.500 Kelvin (kaltweiß). Unsere App-Connect-Leuchten sind zudem programmierbar und drahtlos per Mobile Device App steuerbar.

BRINGEN SIE ES IN GANG

Arbeitsplatzbeleuchtung von Spelsberg Lichttechnik

Oft ist eine hochwertige Beleuchtung am Arbeitsplatz der fehlende Tropfen Öl im Effizienz-Getriebe. Je anspruchsvoller dabei die Sehaufgabe und Tätigkeit, desto höher sollte die Beleuchtungsstärke ausfallen. Denn Studien haben bewiesen, dass die Arbeitsleistung bei höheren Lux-Werten proportional zunimmt. Kurzum: Mit hochwertiger und anpassbarer LED-Beleuchtung geht die Arbeit einfach leichter von der Hand.

Mit Spelsberg Lichttechnik drehen Sie an den richtigen Stellschrauben für hochwertige LED-Beleuchtung. Gehen Sie mit der Zeit und investieren Sie nachhaltig in ein hohes Beleuchtungsniveau am Arbeitsplatz. Denn von der verarbeitenden Industrie werden zunehmend Minimalanforderungen von mehr als 1.000 Lux gestellt – und das nicht nur im Automotive-Sektor. Für genau solche Anforderungen hat Spelsberg Lichttechnik die richtigen Leuchten-Lösungen im Portfolio.



600 MM

Lichtlenksystem
Systemleistung
dimmbar
Material
Leuchtenlichtstrom
Farbtemperatur
mttl. Beleuchtungsstärke
Lebensdauer
Art der Beleuchtung
geeignet für Tischbreite
Montageart
Farbwiedergabe
UGR

60° LED-Optik
12 W
nein
Aluminium
1.617 lm
5.000 K
1.099 lx
L80/B10 bei 50.000h
direkt
1.000 mm
Anbauleuchte
Ra > 85
< 17,9

APL-II A 600-60

Mikroprismenscheibe
19 W
nein
Aluminium
1.850 lm
5.000 K
832 lx
L80/B10 bei 50.000h
direkt
1.000 mm
Anbauleuchte
Ra > 80
< 22

APL-I A 600 BASIC-LINE E

In weiteren Varianten erhältlich:

- Power-Ausführung
- 24 Volt mit 4.000 Kelvin
- 24 Volt mit 6.500 Kelvin

Parabolraaster
19 W
nein
Aluminium
1.674 lm
5.000 K
753 lx
L80/B10 bei 50.000h
direkt
1.000 mm
Anbauleuchte
Ra > 80
< 19

APL-I A 600 ECO-LINE

In weiteren Varianten erhältlich:

- Power-Ausführung
- 24 Volt mit 4.000 Kelvin
- 24 Volt mit 6.500 Kelvin

900 MM



APL-II A 900-60



APL-I A 900 BASIC-LINE E



APL-I A 600 ECO-LINE

Lichtlenksystem
Systemleistung
dimmbar
Material
Leuchtenlichtstrom
Farbtemperatur
mttl. Beleuchtungsstärke
Lebensdauer
Art der Beleuchtung
geeignet für Tischbreite
Montageart
Farbwiedergabe
UGR

60° LED-Optik
15,5 W
nein
Aluminium
2.132 lm
5.000 K
1.320 lx
L80/B10 bei 50.000h
direkt
1.000 mm | 1.250 mm
Anbauleuchte
Ra > 85
< 17,9

In weiteren Varianten erhältlich:

- Dimmbar
- Sense Remote

Mikroprismenscheibe
28,5 W
nein
Aluminium
2.774 lm
5.000 K
1.248 lx
L80/B10 bei 50.000h
direkt
1.000 mm | 1.250 mm
Anbauleuchte
Ra > 80
< 22

In weiteren Varianten erhältlich:

- Power-Ausführung
- Dimmbar
- Sense Remote
- Tunable White | App Connect
- 24 Volt mit 4.000 Kelvin
- 24 Volt mit 6.500 Kelvin

Parabolraaster
28,5 W
nein
Aluminium
2.511 lm
5.000 K
1.130 lx
L80/B10 bei 50.000h
direkt
1.000 mm | 1.250 mm
Anbauleuchte
Ra > 80
< 19

In weiteren Varianten erhältlich:

- Power-Ausführung
- Dimmbar
- Sense Remote
- Tunable White | App Connect
- 24 Volt mit 4.000 Kelvin
- 24 Volt mit 6.500 Kelvin

1.200 MM



APL-II A 1200-60



APL-I A 1200 BASIC-LINE E



APL-I A 1200 ECO-LINE

Lichtlenksystem
Systemleistung
dimmbar
Material
Leuchtenlichtstrom
Farbtemperatur
mttl. Beleuchtungsstärke
Lebensdauer
Art der Beleuchtung
geeignet für Tischbreite
Montageart
Farbwiedergabe
UGR

60° LED-Optik
23 W
nein
Aluminium
3.198 lm
5.000 K
1.855 lx
L80/B10 bei 50.000h
direkt
1.250 mm | 1.500 mm
Anbauleuchte
Ra > 85
< 17,9

In weiteren Varianten erhältlich:

- Dimmbar
- Sense Remote

Mikroprismenscheibe
36,5 W
nein
Aluminium
3.699 lm
5.000 K
1.443 lx
L80/B10 bei 50.000h
direkt
1.250 mm | 1.500 mm
Anbauleuchte
Ra > 80
< 22

In weiteren Varianten erhältlich:

- Power-Ausführung
- Dimmbar
- Sense Remote
- Tunable White | App Connect
- 24 Volt mit 4.000 Kelvin
- 24 Volt mit 6.500 Kelvin

Parabolraaster
36,5 W
nein
Aluminium
3.348 lm
5.000 K
1.306 lx
L80/B10 bei 50.000h
direkt
1.250 mm | 1.500 mm
Anbauleuchte
Ra > 80
< 19

In weiteren Varianten erhältlich:

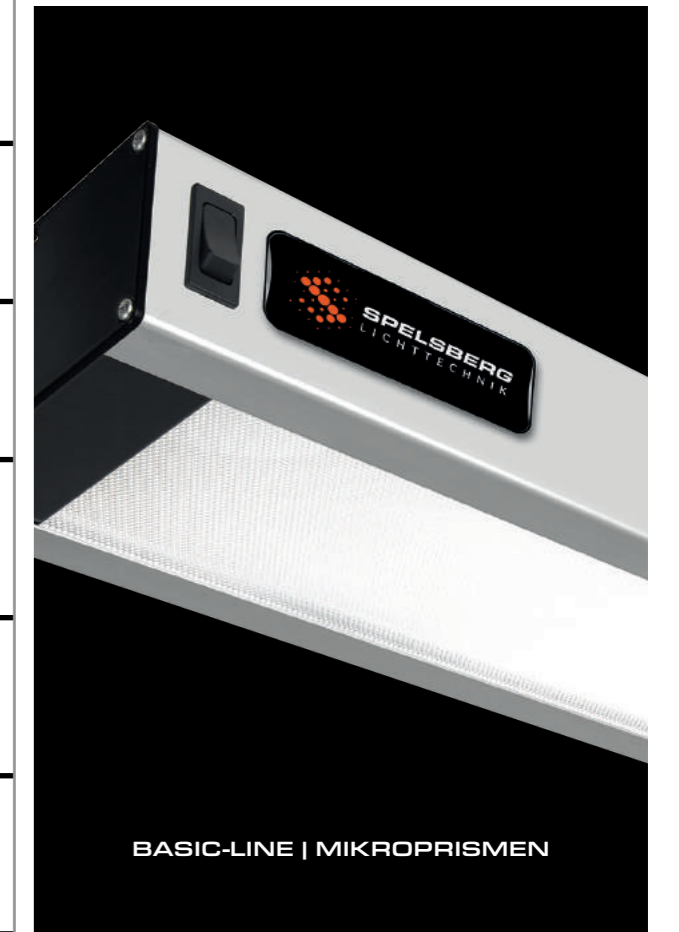
- Power-Ausführung
- Dimmbar
- Sense Remote
- Tunable White | App Connect
- 24 Volt mit 4.000 Kelvin
- 24 Volt mit 6.500 Kelvin

	600 mm	900 mm	1.200 mm	Satellitenleuchten 400 mm	
				Rechts	Links
Basis Ausführung	APL-I A 600 eco-line SKU: 5050111000 UVP: 320,00 €*	APL-I A 900 eco-line SKU: 5050111001 UVP: 350,00 €*	APL-I A 1200 eco-line SKU: 5050111002 UVP: 420,00 €*	APL-I A 400 eco-line SAT Re SKU: 5050111093 UVP: 290,00 €*	APL-I A 400 eco-line SAT Li SKU: 5050111083 UVP: 290,00 €*
Power-Line Ausführung	APL-I A 600 power-line SKU: 5050121000 UVP: 320,00 €*	APL-I A 900 power-line SKU: 5050121001 UVP: 350,00 €*	APL-I A 1200 power-line SKU: 5050121002 UVP: 420,00 €*		
24 V 4.000 Kelvin	APL-I A 600 eco-line 24V 4K SKU: 5040111050 UVP: 305,00 €*	APL-I A 900 eco-line 24V 4K SKU: 5040111051 UVP: 335,00 €*	APL-I A 1200 eco-line 24V 4K SKU: 5040111052 UVP: 405,00 €*		
24 V 6.500 Kelvin	APL-I A 600 eco-line 24V 6,5K SKU: 5060111050 UVP: 305,00 €*	APL-I A 900 eco-line 24V 6,5K SKU: 5060111051 UVP: 335,00 €*	APL-I A 1200 eco-line 24V 6,5K SKU: 5060111052 UVP: 405,00 €*		
dimmbare Variante	-	APL-I A 900 eco-line DIM SKU: 5050111111 UVP: 410,00 €*	APL-I A 1200 eco-line DIM SKU: 5050111112 UVP: 480,00 €*		
Sense Remote	-	APL-I A 900 eco-line sense remote DIM SKU: 5050111221 UVP: 490,00 €*	APL-I A 1200 eco-line sense remote DIM SKU: 5050111222 UVP: 550,00 €*		
TW App Connect	-	APL-I A 900 eco-line TW App connect DIM SKU: 5090111301 UVP: 620,00 €*	APL-I A 1200 eco-line TW App connect DIM SKU: 5090111302 UVP: 680,00 €*		



* je Stück zzgl. MwSt.

	600 mm	900 mm	1.200 mm	Satellitenleuchten 400 mm	
				Rechts	Links
e-Ausführung	APL-I A 600 basic-line e SKU: 5050132000 UVP: 320,00 €*	APL-I A 900 basic-line e SKU: 5050132001 UVP: 350,00 €*	APL-I A 1200 basic-line e SKU: 5050132002 UVP: 420,00 €*	APL-I A 400 basic-line SAT Re SKU: 5050132093 UVP: 290,00 €*	APL-I A 400 basic-line SAT Li SKU: 5050132083 UVP: 290,00 €*
p-Ausführung	APL-I A 600 basic-line p SKU: 5050142000 UVP: 320,00 €*	APL-I A 900 basic-line p SKU: 5050142001 UVP: 350,00 €*	APL-I A 1200 basic-line p SKU: 5050142002 UVP: 420,00 €*		
24 V 4.000 Kelvin	APL-I A 600 basic-line 24V 4K SKU: 5040132050 UVP: 305,00 €*	APL-I A 900 basic-line 24V 4K SKU: 5040132051 UVP: 335,00 €*	APL-I A 1200 basic-line 24V 4K SKU: 5040132052 UVP: 405,00 €*		
24 V 6.500 Kelvin	APL-I A 600 basic-line 24V 6,5K SKU: 5060132050 UVP: 305,00 €*	APL-I A 900 basic-line 24V 6,5K SKU: 5060132051 UVP: 335,00 €*	APL-I A 1200 basic-line 24V 6,5K SKU: 5060132052 UVP: 405,00 €*		
dimmbare Variante	-	APL-I A 900 basic-line DIM SKU: 5050132111 UVP: 410,00 €*	APL-I A 1200 basic-line DIM SKU: 5050132112 UVP: 480,00 €*		
Sense Remote	-	APL-I A 900 basic-line sense remote DIM SKU: 5050132221 UVP: 490,00 €*	APL-I A 1200 basic-line sense remote DIM SKU: 5050132222 UVP: 550,00 €*		
TW App Connect	-	APL-I A 900 basic-line TW App connect DIM SKU: 5090132301 UVP: 620,00 €*	APL-I A 1200 basic-line TW App connect DIM SKU: 5090132302 UVP: 680,00 €*		



* je Stück zzgl. MwSt.

	600 mm	900 mm	1.200 mm	Satellitenleuchten 400 mm	
				Rechts	Links
Basis-Ausführung	APL-II A 600-60 SKU: 5050153000 UVP: 320,00 €* -	APL-II A 900-60 SKU: 5050153001 UVP: 350,00 €* -	APL-II A 1200-60 SKU: 5050153002 UVP: 420,00 €* -	APL-II A 400-60 SAT Re SKU: 5050153093 UVP: 290,00 €* -	APL-II A 400-60 SAT Li SKU: 5050153083 UVP: 290,00 €* -
dimmbare Variante	-	APL-II A 900-60 DIM SKU: 5050153111 UVP: 410,00 €* -	APL-II A 1200-60 DIM SKU: 5050153112 UVP: 480,00 €* -		
Sense Remote	-	APL-II A 900-60 sense remote DIM SKU: 5050153221 UVP: 490,00 €* -	APL-II A 1200-60 sense remote DIM SKU: 5050153222 UVP: 550,00 €* -		



* je Stück zzgl. MwSt.

BIS BALD BEI SPELSBERG LICHTTECHNIK

Spelsberg Lichttechnik GmbH & Co. KG

Gewerbering 12
58579 Schalksmühle

Tel.: 02355-908810
Fax: 02355-908819

info@spelite.de
www.spelite.de

LIGHT AT WORK